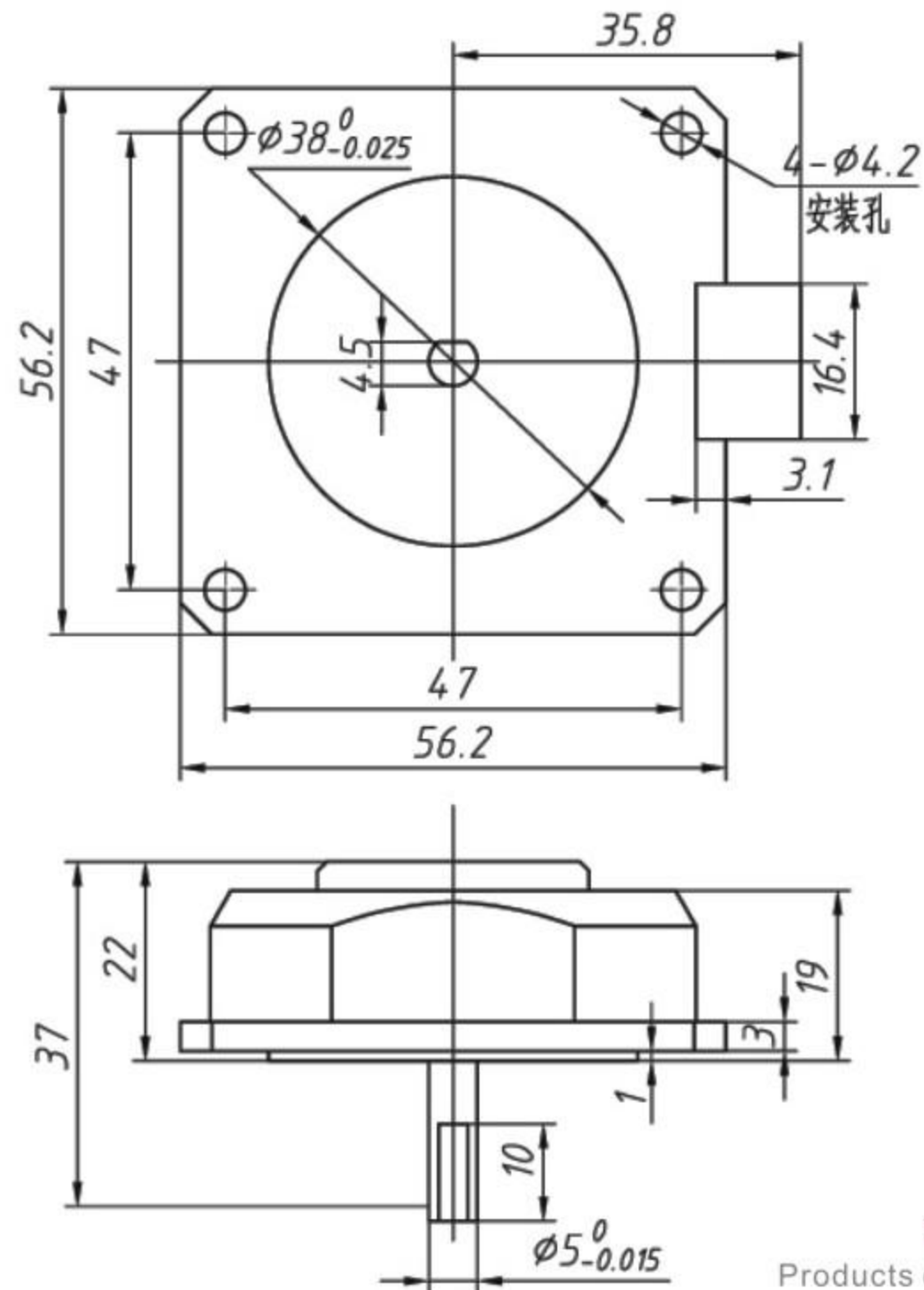
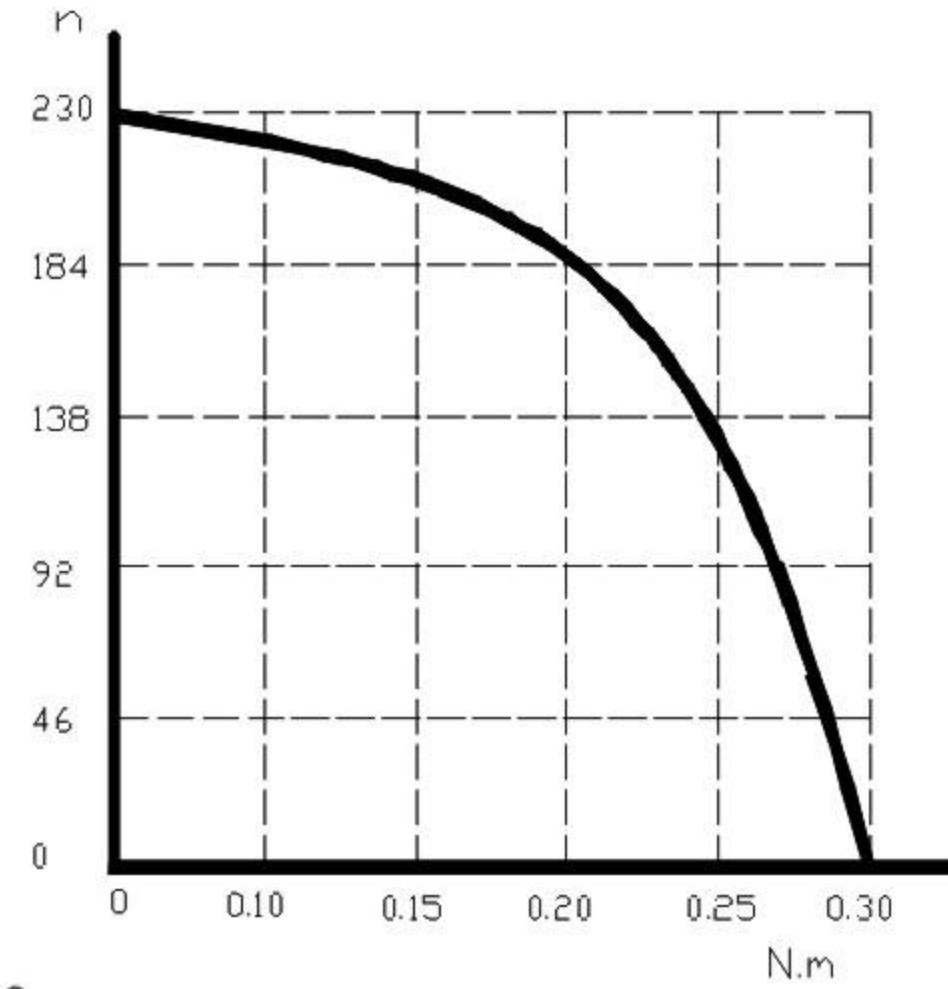


3、USM45 超声电机



转速-转矩曲线图 | Rotation rate-torque curve diagram



不同安装孔可通过法兰盘实现产品安装
Products can be installed through the flange to achieve

USM45 超声电机技术参数 | USM45 technical parameters

Size	外形	50X50X22 mm
Diameter of axle	轴径	$\phi 5$
Weight	重量	100 g
Working Frequency	工作频率	44 ± 2 KHz
Working Voltage	工作电压	120 Vrms
Output power	输出功率	2 w
Rated speed	额定转速	150 rpm
Rated torque	额定力矩	0.15 N.m
Holding torque	保持力矩	0.4 N.m
Max torque	最大力矩	0.3 N.m
Max speed	最高转速	230 rpm
Start response time	启动响应时间	≤ 3 ms
Stop response time	停止响应时间	≤ 2 ms
Temperature rising	工作温升	≤ 15 $^{\circ}\text{C}$
Environmental temperature	环境温度	-25 $^{\circ}\text{C}$ -- 55 $^{\circ}\text{C}$
Storage temperature	储存温度	-40 $^{\circ}\text{C}$ -- 100 $^{\circ}\text{C}$
Accumulative	累计寿命	1500 h
Noise	噪音	≤ 35 dB

USM45 超声电机控制器参数 | The control device of USM45

Size	外形	100X65X35 mm
Supply voltage	电源电压	24 v
Working current	工作电流	≤ 1.0 A
Working frequency	工作频率	44 ± 5 KHz
Output waveform	输出波形	类似正弦波
Speed adjustment rang	速度调节范围	10~230 rpm
Speed adjustment way	速度调节方式	频率调节
The way of open and stop	启停控制方式	高低电平
Environmental temperature	环境温度	-25 $^{\circ}\text{C}$ -- 55 $^{\circ}\text{C}$
Storage temperature	储存温度	-40 $^{\circ}\text{C}$ -- 100 $^{\circ}\text{C}$
Weight	重量	200 g